



Guichet unique portuaire

Port single window





1

L'escale en un clic, c'est Bordeaux Port Atlantique !

Bordeaux Port Atlantique simplifie pour vous l'ensemble des formalités du passage portuaire : demande de place à quai, dédouanement, déclaration des droits de port... Tout se fait en un clic grâce au guichet innovant électronique bordelais issu d'un partenariat unique entre les douanes, le port et ses professionnels. Le respect des réglementations est garanti par l'intégration complète de logiciels qui font référence dans leur domaine : AP+, VIGIE, DELTA.



Atlantic Port of Bordeaux, your port of call in a single click !

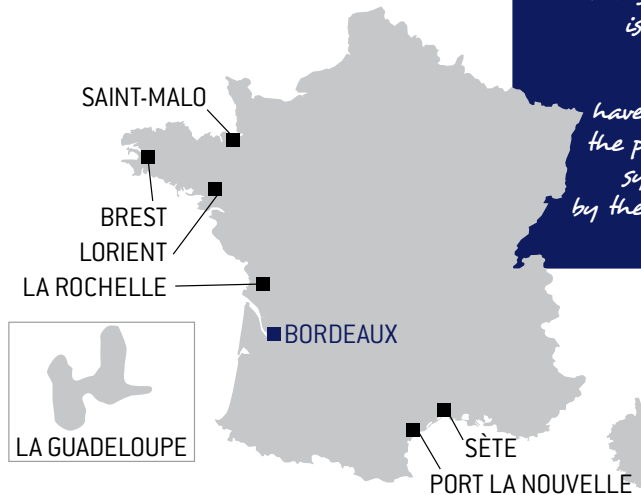
Atlantic Port of Bordeaux simplifies all your port clearance formalities : berth reservation request, customs clearance, declaration of port dues, etc. Everything is done in a single click thanks to the innovative Bordeaux electronic port single window created from a unique partnership between the customs office, the port and its stakeholders. Compliance with regulations is guaranteed as there is complete integration of the leading software in the different fields : AP+, VIGIE, DELTA.

Le système bordelais s'exporte !

7 ports ont choisi VIGIE, le système d'information portuaire du port de Bordeaux

The Bordeaux system is expanding !

7 ports have chosen VIGIE, the port community system created by the port of Bordeaux



2

Paroles d'usagers Users' testimonials

UMPB (Union Maritime et Portuaire de Bordeaux) – Henri-Vincent AMOUROUX, directeur :

«L'innovation proposée par la place portuaire bordelaise a consisté à lier, en utilisant les nouvelles technologies, les systèmes informatiques de l'ensemble de la chaîne logistique portuaire pour fluidifier toutes les transactions découlant du transport de marchandises par voie maritime.

Malgré l'augmentation simultanée des obligations déclaratives, Poséidon a permis une standardisation et une généralisation des processus à Bordeaux.

Ce système d'information portuaire communautaire, fruit d'un partenariat public privé inédit, a apporté des gains significatifs tant en termes de fluidité qu'en matière de traçabilité des marchandises, et ainsi l'amélioration de la rapidité de traitement des échanges d'information, en évitant les ressaisies inutiles.»

Douanes – Pierre CARIOU, directeur régional Bordeaux :

«Ce projet de système d'information portuaire est la continuité de nos actions visant à accélérer et à simplifier les formalités, et à soutenir la compétitivité des entreprises. La dématérialisation des déclarations, du dédouanement et de la collecte des droits de port concrétisent notre volonté d'accompagner toujours plus les entreprises dans leur développement.

Tous les éléments sont réunis pour que le guichet unique électronique prévu par l'Union Européenne soit opérationnel en 2015 à Bordeaux et pour que les opportunités de croissance puissent y être saisies.»

UMPB (Bordeaux Port and Maritime Union) – Henri-Vincent AMOUROUX, director :

«The innovation that the Bordeaux port community is proposing consists of using new technologies to link together information systems from the entire port supply chain to smooth all the formalities involved in transporting goods by sea.

Although there has been an increase in all reporting requirements, with Poséidon in place procedures in Bordeaux are now standardised and generalised.

The port community information system, the result of a unique public-private partnership, has brought significant improvements both in terms of smooth running and traceability of goods, and has made the processing of information exchange much quicker, avoiding needless duplication of data input.»

Customs – Pierre CARIOU, regional director Bordeaux :

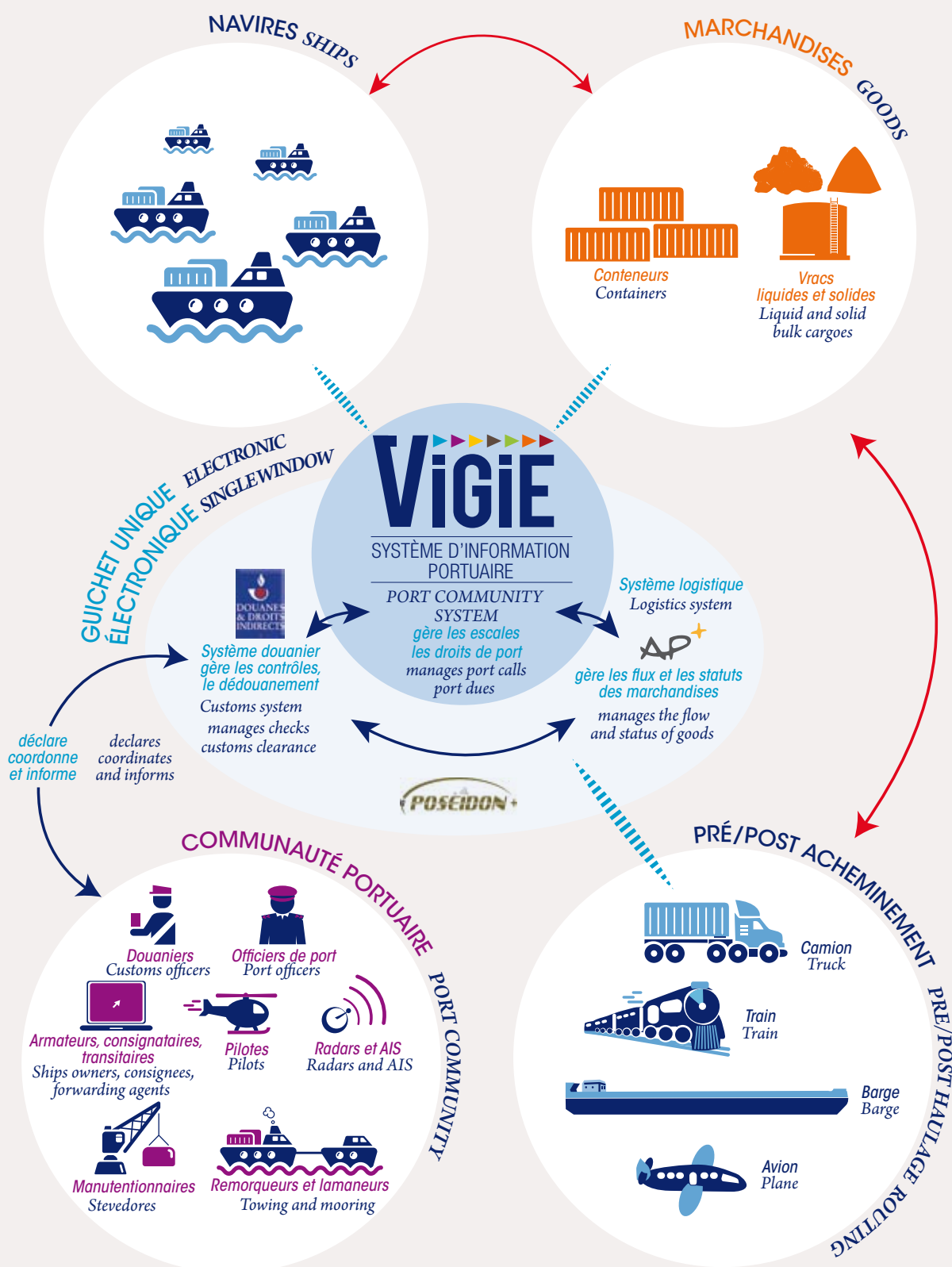
«This project to create a port information system is the natural continuation of our work to simplify and speed up formalities, and encourage competitiveness between companies.

The shift to paperless declarations, customs clearance and port dues collection makes us even more determined to support developing companies.

Everything is in place for the electronic single window planned by the European Union to be operational in Bordeaux by 2015 and for all opportunities for growth to be seized with both hands.»

Bordeaux Port Atlantique, l'escale en un clic ! Atlantic Port of Bordeaux, your port of call in a single click !

3 Une coopération efficace *Effective cooperation*



Vigie
SYSTÈME D'INFORMATION PORTUAIRE

DÉCLARATIONS ET OBLIGATIONS RÉGLEMENTAIRES

- 2002/59/CE
- 2009/16/CE
- EUROSTAT
- DEMAIN 2010/65/CE

DECLARATIONS AND REGULATORY REQUIREMENTS

- 2002/59/EC
- 2009/16/EC
- EUROSTAT
- 2010/65/EC (SOON TO BE IMPLEMENTED)

Votre ambition maritime
Your maritime ambition



Vous aussi, faites escale à Bordeaux Port Atlantique
Call at Atlantic Port of Bordeaux, you too

Des chiffres qui comptent
Figures that matter

300 liaisons régulières vers les 5 continents
300 regular links with all 5 continents

7 terminaux spécialisés
7 specialised terminals

Un trafic de 9 millions de tonnes
9 million tons traffic

500 hectares disponibles
pour des implantations logistiques et industrielles
500 hectares available for industrial or logistic projects

Grand Port Maritime
de Bordeaux
152, quai de Bacalan
CS 41320
33082 Bordeaux Cedex
Tél. +33(0)5 56 90 57 18
Fax +33(0)5 56 90 58 79
developpement@bordeaux-port.fr



WWW.BORDEAUX-PORT.FR

